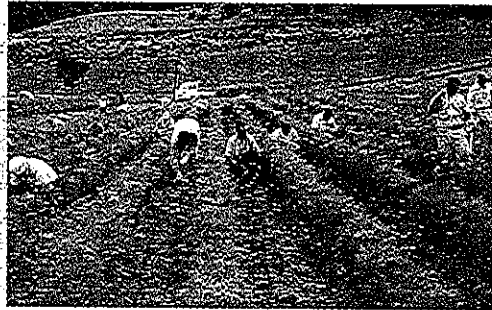


平成24年 8月21日 【火曜日】

各企業等の社会貢献

観光名所の管理に一役

渡辺組が草取りボランティア  
8千平方メートルすべて手作業で



虹のひろばコスモス園は  
を実施した。

【網走発】(株)渡辺組(湧別、渡辺博行社長)はこのほど、遠軽町太陽の丘えんがる公園虹のひろばコスモス園で草取りボランティア

十鈴という日本最大規模を誇る広大な敷地に、黄花や混合など彩り鮮やかなコスモス一千万本が咲く観光名所。入口では色とりどりの百日草が、訪れる人を迎えてくれる。

五月連休明けから町民や各種クラブ、役員職員が総出で草取りボランティアに参加するなど、まちをあげて名所の管理に取り組んでいる。

同社では、平成二十年から毎年、お盆休みに入る前に実施してきた経緯がある。当日は渡辺社長や渡辺勉副社長をはじめ役員、作業員ら約七十人が参加した。

十のうち一ブロック約八千平方メートルが同社の担当。参加者は汗をぬぐいながら、すべて手作業で草取りに取り組んでいた(写真)。

# 北海道建設新聞

2012年(平成24年)8月21日(火曜日)

## コスモス園で 雑草取り奉仕

渡辺組

【北見】渡辺組(本社・湧別)はこのほど、湧別町太陽の丘えんがる公園虹のひろばコスモス園で、草取りの地域貢献活動に汗を流した。写真。

1000万本のコスモスが咲く同園では、町民が毎年8月下旬の開花前に合わせて雑草を除去。同社は2008年から参加し、園内10ブロックのうち1ブロックで取り組んでいる。

11日に渡辺博行社長と

渡辺勉副社長をはじめ、従業員約70人が参加。1ブロックに当たる約8000平方メートルを担当し、コスモスが咲くあぜに生えた雑草を選別しながら引き抜いた。



2012年(平成24年)7月31日 火曜日

遠 軽 新 聞

渡辺組遠軽支店

## 支店前の国道沿いで 交通安全街頭啓発

【遠軽】建設業の渡辺組(本社・湧別、渡辺博行社長)は27日、同社遠軽支店(南町3)前の国道で街頭啓発を行った。写真:運転手らに缶コーヒーなどを手渡して安全運転を呼びかけた。同社の社会貢献活動の一環として毎年、夏と秋の2回行っている。

この日は、同社社員や協力会社などから約50人が参加。交通安全と書かれたタスキを身につけて、同支店前の国道沿いに並び、警官の誘導で停車した車の運転手らに、「スピードを控えて安全運転をお願いします」などと声をかけながら缶コーヒーや啓発チラシなどを手渡した。

同支店の渡辺勉支店長は「一件でも交通事故の発生がなくなるよう交通安全を呼びかけていきたい」と話した。



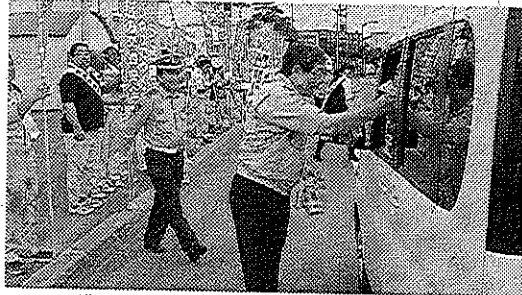
2012年(平成24年)7月31日(火曜日)

## 北海道建設新聞

### 遠軽支店前で 安全運転啓発

渡辺組

【北見】渡辺組(本社・湧別、渡辺博行社長)は27日、同社遠軽支店前で国道242号を通行する車両に交通安全の街頭啓発をした。写真。



2007年から夏と秋の交通安全運動期間中に本社前と遠軽支店前で交互に実施している。この日は同社や協力会社から約50人が参加。渡辺勉遠軽支店長は「当社や協力会社からは事故を起こさず、遭わないことを願う」と呼び掛けた。

この後、スピードダウンなどを促すのぼりや横断幕を掲げてドライバーにアピール。遠軽警察署の協力を得て走行中の車両を止め、居眠り運転防止やシートベルトの重要性を説くリーフレットや飲料水、ガムなどを入れた袋90セットを「安全運転でお願いします」と声を掛けながら手渡した。